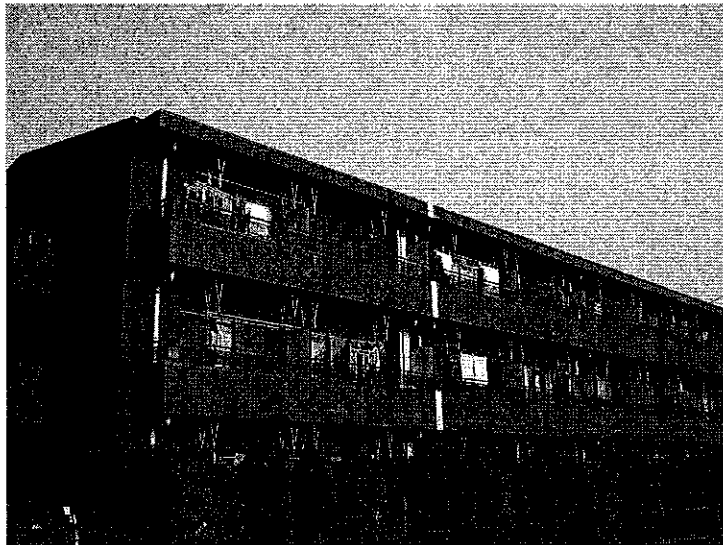


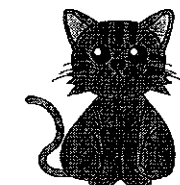
ペット可賃貸マンション

かりん **花梨ハイム**

東武伊勢崎線「新田駅」徒歩10分



地デジ対応済み
ペット同居可物件!

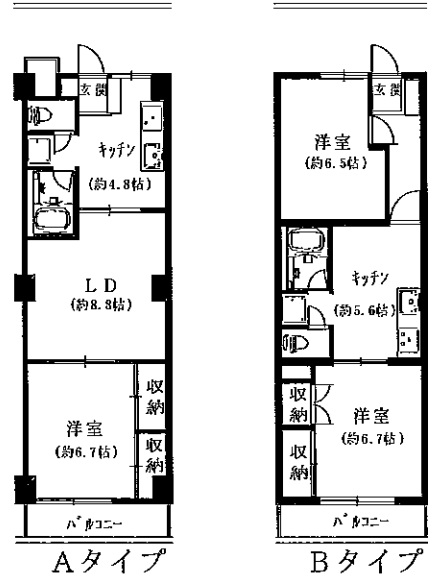


物件概要

- 所在地/埼玉県越谷市蒲生愛宕町10-4
 - 交通/東武伊勢崎線「新田駅」徒歩10分 ●構造/RC造3階建
 - 築年月/昭和63年6月 ●駐車場/敷地内空無 (月額7,350円)
 - 現況/空室 ●引渡/即可
 - 専有面積/A・Bタイプ 44.0㎡ (2DK)
Cタイプ 57.7㎡ (3LDK) Dタイプ 57.5㎡ (4DK)
Eタイプ 52.5㎡ (3DK)
 - 当社指定の火災保険に加入の事。(2年/20,000円)
 - 賃貸保証加入の事。(賃料等の50%~)
- ※現況と図面が異なる場合は、現況を優先いたします。

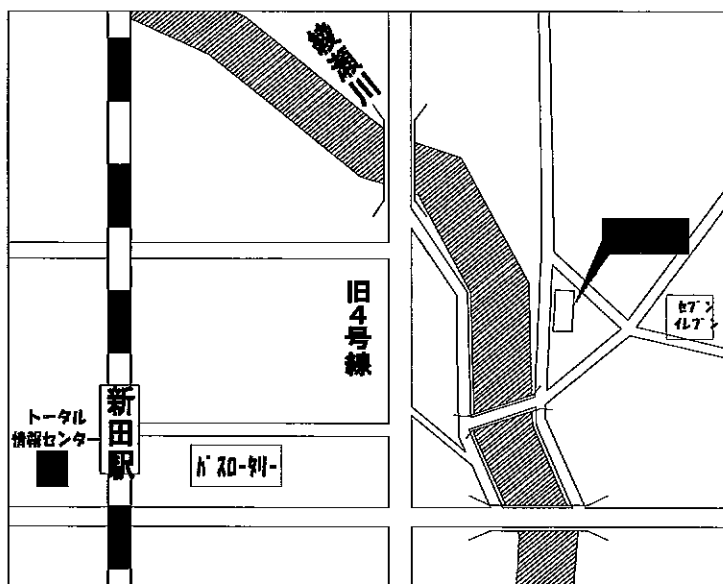
ペット可(敷金3ヶ月)

鉄筋コンクリート造



Cタイプ (反転)

【現地案内図】



105号室(B)64,000円 ・ 208号室(C)80,000円
礼金1ヶ月・敷金2ヶ月(ペット3ヶ月)・管理費3,150円

311	310	309	308	307	306	305	304	303	302	301
Eタイプ	Dタイプ	Cタイプ	Cタイプ	Cタイプ	Bタイプ	Bタイプ	Bタイプ	Bタイプ	Aタイプ	Aタイプ
211	210	209	208	207	206	205	204	203	202	201
Eタイプ	Dタイプ	Cタイプ	Cタイプ	Cタイプ	Bタイプ	Bタイプ	Bタイプ	Bタイプ	Aタイプ	Aタイプ
111	110	109	108	107	106	105	104	103	102	101
Eタイプ	Dタイプ	Cタイプ	Cタイプ	Cタイプ	Bタイプ	Bタイプ	Bタイプ	Bタイプ	Aタイプ	Aタイプ

南側 道路側

埼玉県知事(6)第13614号 リベステグループ
トータル情報センター株式会社
340-0052 埼玉県草加市金明町389番地1

TEL 048-946-7223
FAX 048-946-7225

取引態様	専任媒介
手数料負担割合	借主100%
手数料配分割合	客付100%