

売地

ベルフープ鎌ヶ谷

東武野田線「鎌ヶ谷」駅徒歩約 **9** 分

★南東道路で日当り良好です!!

★住環境良好です!!

★前面9m公道に接道しています!!

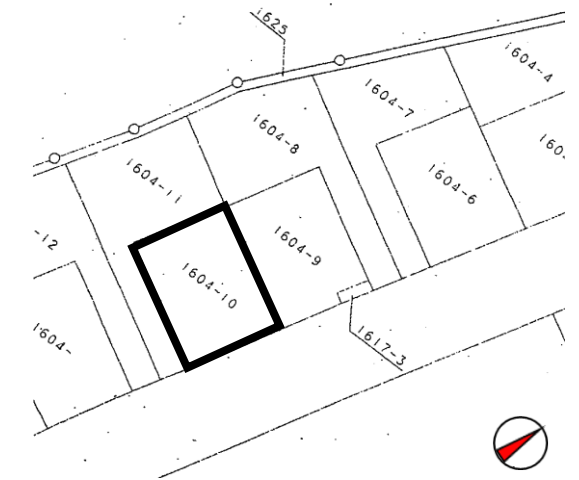
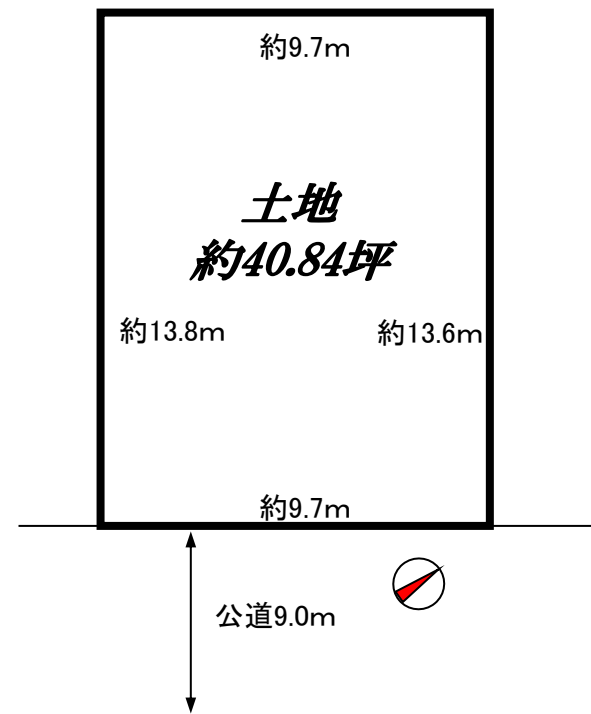


区画整理地内の分譲地

最終1区画です。

- 53号地
- 土地面積 / 135.01㎡ (約40.84坪)

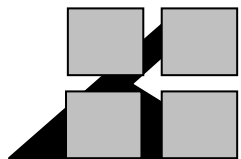
坪単価 **50万円**



価格 **2,042万円**

【物件概要】

- 所在地 / 千葉県鎌ヶ谷市東中沢三丁目1604-10 ●交通 / 東武野田線「鎌ヶ谷」駅徒歩9分
- 土地権利 / 所有権 ●土地面積 / 135.01㎡ ●都市計画 / 市街化区域 ●用途地域 / 第一種低層住居専用地域
- 地目 / 宅地 ●建蔽率 / 60% ●容積率 / 150% ●引渡日 / 即可 ●設備 / 東京電力・公営水道・下水道・プロパンガス
- 接道状況 / 南東側9.0m公道 ※現況と図面が異なる場合は現況を優先いたします。 ※水道負担金283,000円別途必要です。



リベステグループ 埼玉県知事(6)第13614号
トータル情報センター株式会社

TEL 048-946-7223
 FAX 048-946-7225

取引態様 / 代理

営業時間 / 午前9:00~午後7:00 340-0052 埼玉県草加市金明町389番地1