

売一戸建

幸手市東1丁目

《物件概要》

- 住居表示/埼玉県幸手市東1丁目14番17号
 - 所在地/埼玉県幸手市東1丁目6007番6
 - 交通/伊勢崎線「幸手駅」徒歩14分
 - 土地権利/所有権
 - 土地面積/100.10㎡
 - 地目/宅地
 - 建物面積/114.27㎡
 - 建物構造/木造スレート葺2階建
 - 建築年月/平成4年3月
 - 都市計画/市街化区域
 - 用途地域/第1種住居地域
 - 建蔽率/60%
 - 容積率/200%
 - 接道幅員/南東側4m
 - 駐車場/有(1台)
 - 現況/居住中
 - 引渡日/相談
 - 設備/都市ガス・本下水・公営水道・東京電力
- ※図面と現況が異なる場合は現況を優先いたします。

住宅ローン月々支払い額

約30,923円

- 頭金/80万円
- 借入額/1,100万円
- 借入期間/35年
- 借入金利/変動金利0.975%

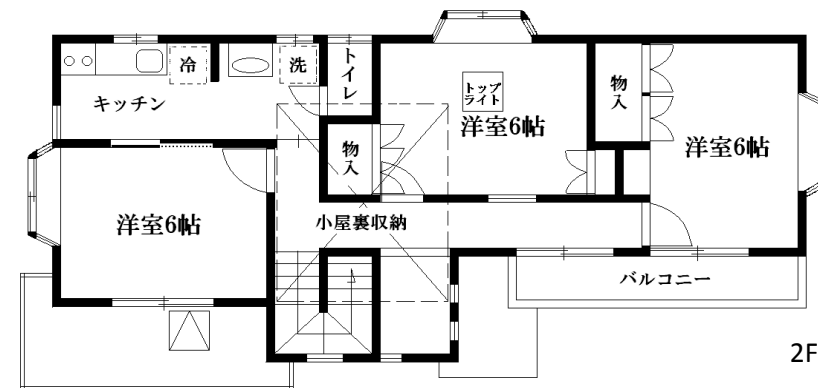
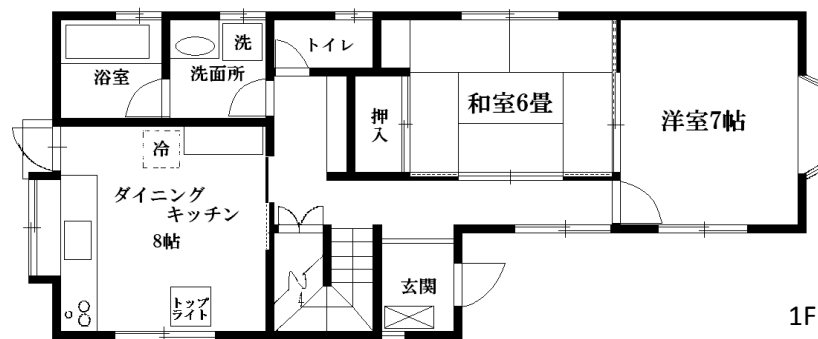
※三菱東京UFJ銀行変動金10月店頭金利2.475%から金利優遇1.5%適用の場合です。
 ※上記優遇には審査が必要です。審査結果によっては上記優遇が適用できない場合があります。
 ※契約に際して物件価格の他に別途諸費用が掛ります。予めご了承ください。

★東武日光線「幸手駅」徒歩14分(約1085m)

★2DK+3Kの二世帯住宅仕様!

★便利な小屋裏収納

★閑静な住宅地



周辺図



案内図



販売価格 **1,180** 万円

リベレステグループ

トータル情報センター株式会社

埼玉県知事(6)第13614号 〒340-0052 埼玉県草加市金明町389-1

TEL 048-946-7223

FAX 048-946-7225

取引態様/専任媒介
手数料/分かれ